



SIGNATURE HOMES
— RESIDENTIAL LEASING —

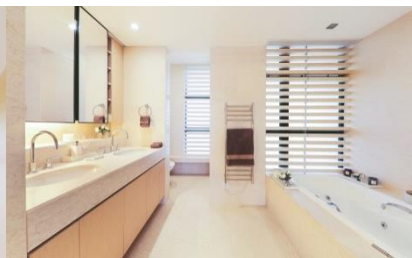


🏠 深水灣道51&55號

港島南區深水灣道51&55號

位於優越地理位置，設計獨特、樓高三層的洋房設有私人天台及花園平台，飽覽深水灣沿岸的迷人景致。

- ◆ 深水灣道低密度豪宅地段，保安嚴密，私隱度高
- ◆ 翠綠環抱，優美的山巒景致，居住環境舒適愜意
- ◆ 鄰近南區國際學校、核心商業區及淺水灣和赤柱的購物及休閒設施

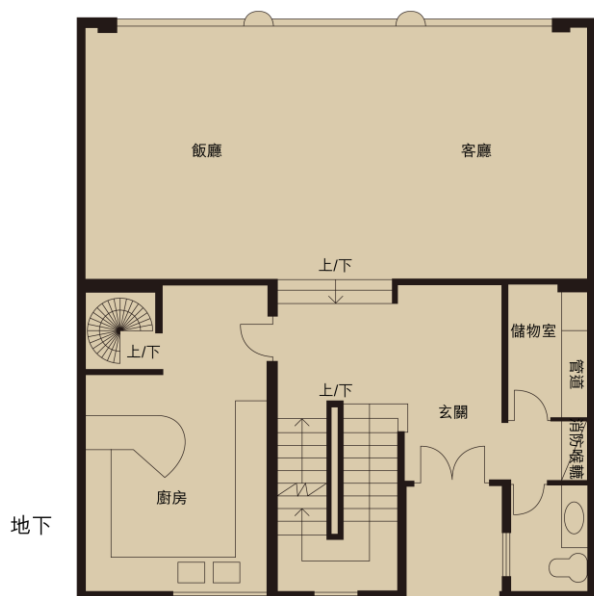


屋苑特色

- ◆ 寬敞的主人套房連浴室及衣帽間
- ◆ 坐落於南區的高尚豪華住宅地段，同時瞬間直達市區
- ◆ 屋苑環境和諧寧靜，適合追求寬闊生活空間的家庭客
- ◆ 奢華會所提供一系列消閒設施，包括設備完善健身室、戶外游泳池等



平面圖



4

建築面積: 3,713 – 4,064 平方呎
實用面積: 3,498 – 3,821 平方呎



租務及其他查詢:

+852 2828 7728 / +852 9228 2931 (Mobile / WhatsApp / WeChat)

signaturehomeshk SignatureHomes_HK www.signaturehomes.com.hk

手冊中任何詳細資訊、照片、透視圖、設計、內部裝璜和材料、佈局以及尺寸僅供參考，並可能經電腦修飾處理及/或編輯。如手冊中包含的所有資訊有所更改，恕不另行通知，並不構成任何要約或合同的任何一部分。業主及管理團隊不會對以上的準確性承擔任何責任。如手冊的中文和英文版本之間有差異，一律以英文為準。詳情請與我們聯繫。牌照號碼: C-073185



新鴻基地產
Sun Hung Kai Properties