



SIGNATURE HOMES
— RESIDENTIAL LEASING —



🏠 深水湾道63号

港岛南区深水湾道63号

匠心设计、装潢高雅的三层连私人天台气派洋房。客饭厅偌大宽敞，落地玻璃门紧连花园平台，户外空间充足。

- ◆ 位处深水湾宁静一隅，地段尊贵，保安严密，私隐度极高
- ◆ 屋苑环境和谐宁静，适合追求宽阔生活空间的家庭客
- ◆ 坐拥开扬翠绿景及远眺海景，可眺望香港高尔夫球会及南中国海

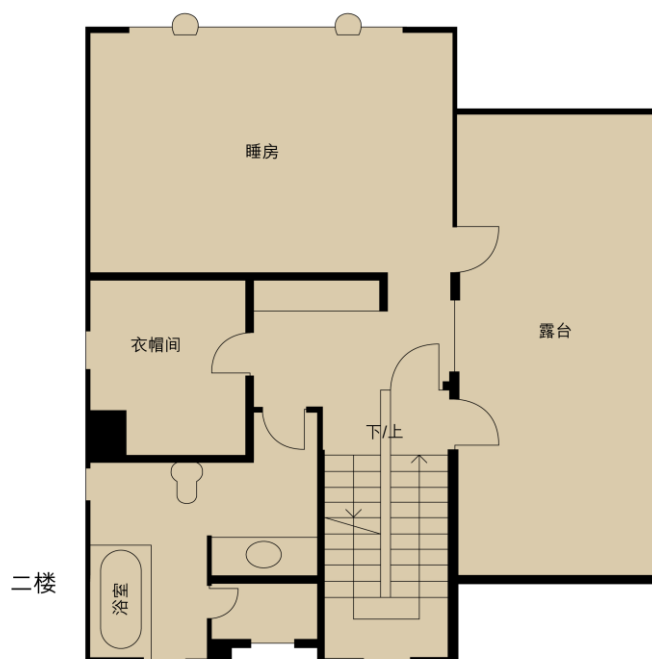
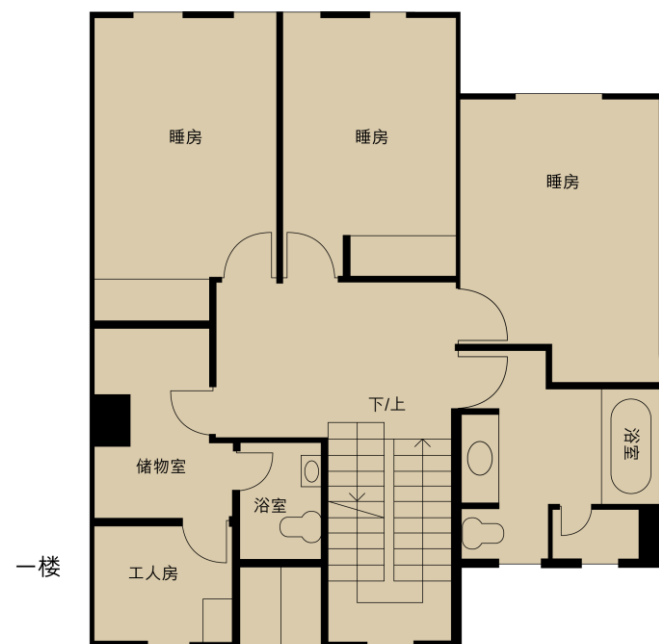
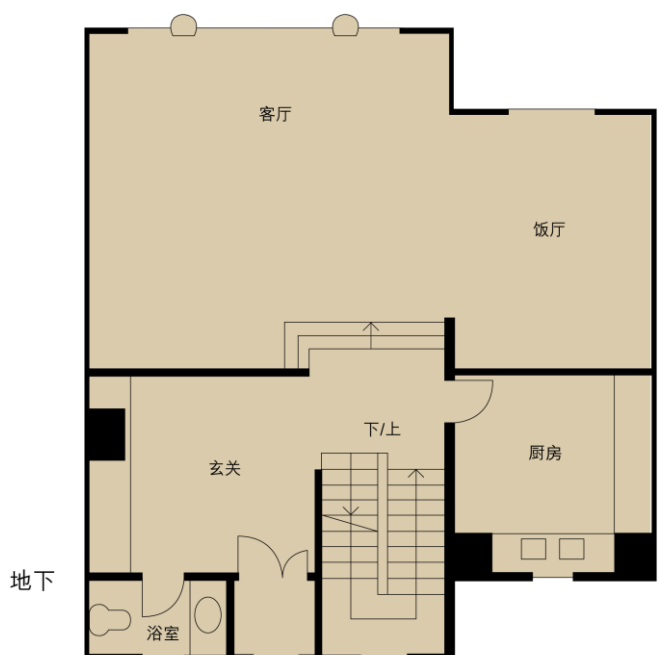


屋苑特色

- ◆ 毗邻赤柱及浅水湾，食肆、购物及消闲设施咫尺可及
- ◆ 豪华会所提供一系列消闲设施，包括恒温户外游泳池、健身室、壁球场、园景花园、儿童游乐场、多功能宴会厅等
- ◆ 每间洋房均设有两个有盖车位



平面图



建筑面积：3,362 – 3,479 平方呎
实用面积：2,727 – 2,838 平方呎



租务和其他查询：

+852 2828 7728 / +852 9228 2931 (Mobile / WhatsApp / WeChat)

[signaturehomes.hk](https://www.signaturehomes.hk) [SignatureHomes_HK](https://www.SignatureHomes_HK) www.signaturehomes.com.hk

手册中任何详细资讯、照片、透视图、设计、内部装璜和材料、布局以及尺寸仅供参考，并可能经电脑修饰处理及/或编辑。如手册中包含的所有资讯有所更改，恕不另行通知，并不构成任何要约或合同的任何一部分。业主及管理团队不会对以上的准确性承担任何责任。如手册的中文和英文版本之间有差异，一律以英文为准。详情请与我们联系。牌照号码：C-073185



新鴻基地產
Sun Hung Kai Properties