



SIGNATURE HOMES
— RESIDENTIAL LEASING —



🏠 深水灣道63號

港島南區深水灣道63號

匠心設計、裝潢高雅的三層連私人天台氣派洋房。客飯廳偌大寬敞，落地玻璃門緊連花園平台，戶外空間充足。

- ◆ 位處深水灣寧靜一隅，地段尊貴，保安嚴密，私隱度極高
- ◆ 屋苑環境和諧寧靜，適合追求寬闊生活空間的家庭客
- ◆ 坐擁開揚翠綠景及遠眺海景，可眺望香港哥爾夫球會及南中國海

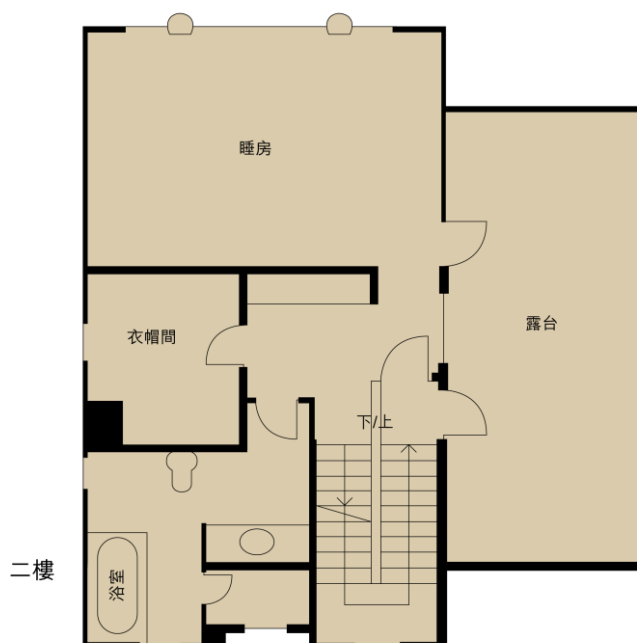
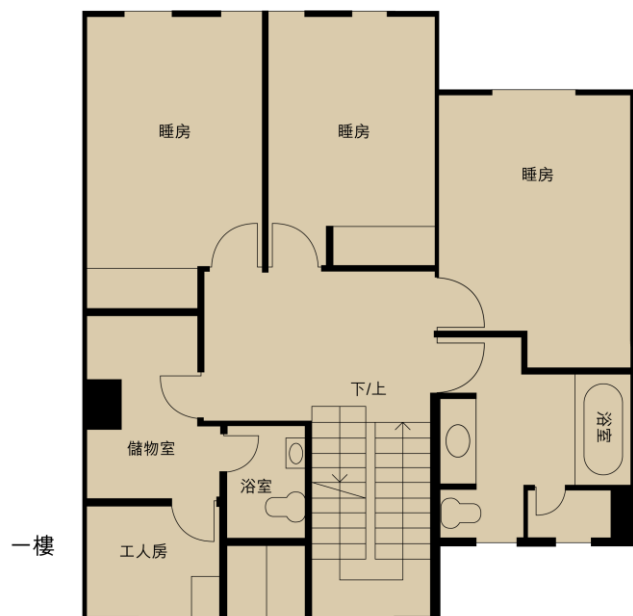
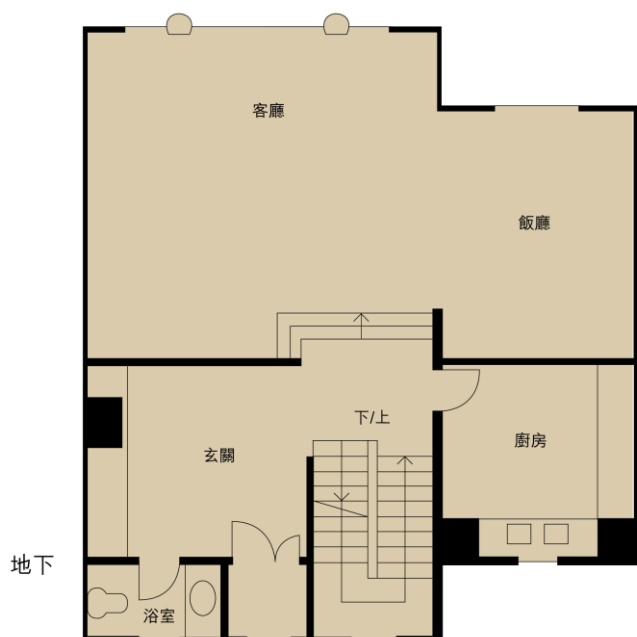


屋苑特色

- ◆ 毗鄰赤柱及淺水灣，食肆、購物及消閒設施咫尺可及
- ◆ 豪華會所提供一系列消閒設施，包括恆溫戶外游泳池、健身室、壁球場、園景花園、兒童遊樂場、多功能宴會廳等
- ◆ 每間洋房均設有兩個有蓋車位



平面圖



建築面積: 3,362 - 3,479 平方呎
實用面積: 2,727 - 2,838 平方呎



租務及其他查詢:

+852 2828 7728 / +852 9228 2931 (Mobile / WhatsApp / WeChat)

 [signaturehomes.hk](https://www.signaturehomes.hk)  [SignatureHomes_HK](https://www.SignatureHomes_HK)  www.signaturehomes.com.hk

手冊中任何詳細資訊、照片、透視圖、設計、內部裝璜和材料、佈局以及呎寸僅供參考，並可能經電腦修飾處理及/或編輯。如手冊中包含的所有資訊有所更改，恕不另行通知，並不構成任何要約或合同的任何一部分。業主及管理團隊不會對以上的準確性承擔任何責任。如手冊的中文和英文版本之間有差異，一律以英文為準。詳情請與我們聯繫。牌照號碼：C-073185



新鴻基地產
Sun Hung Kai Properties