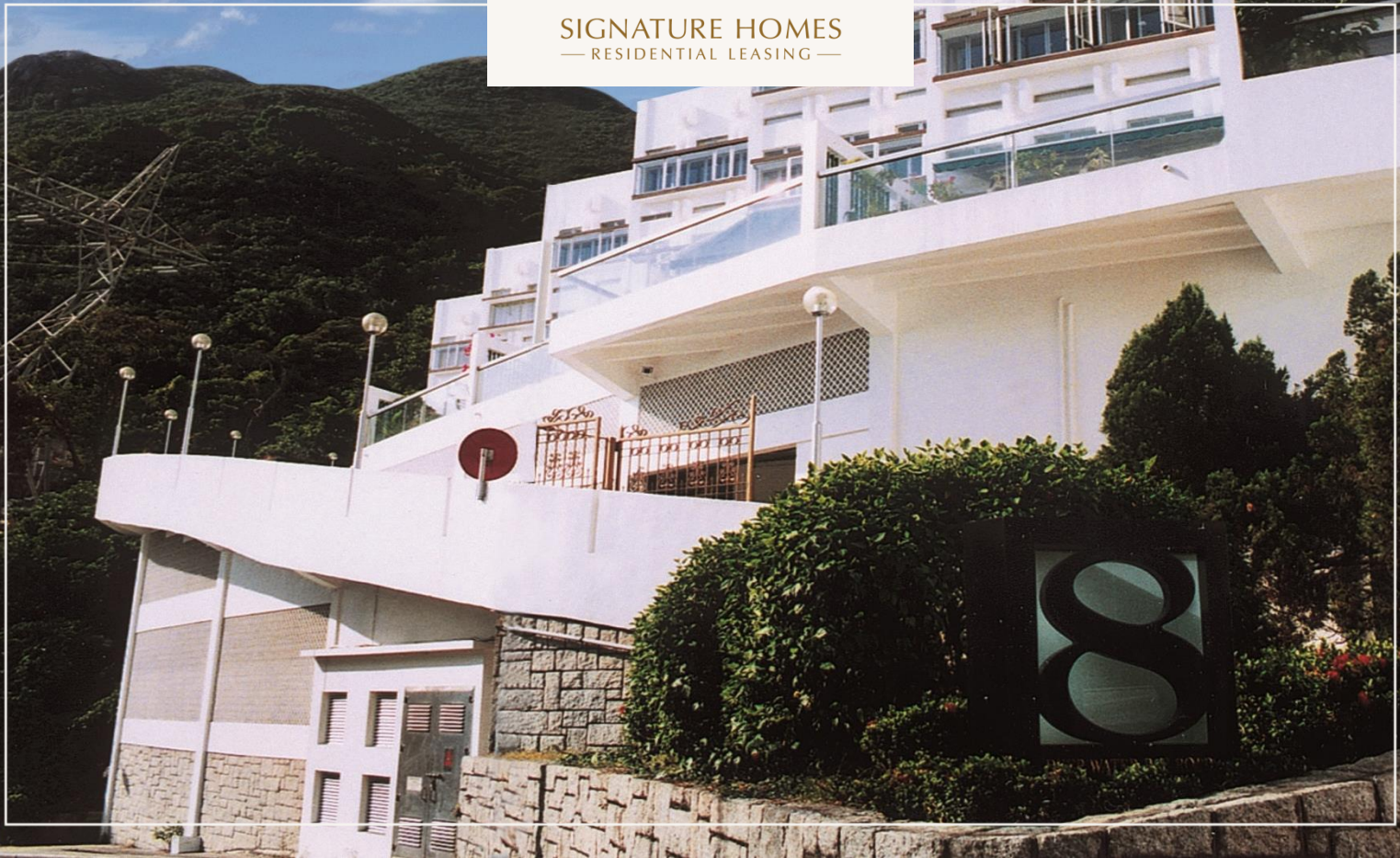




SIGNATURE HOMES
— RESIDENTIAL LEASING —

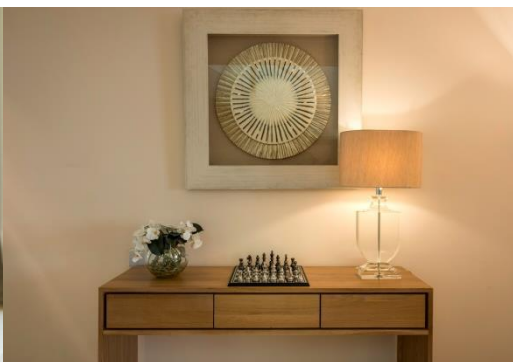


🏠 深水湾道8号

港岛南区深水湾道8号

楼高三层、宽敞舒适的洋房，坐落于南区深水湾尊贵地段，绿树环抱，置身于一派青葱翠绿之中，展示了宁静惬意生活的典范。

- ◆ 匠心设计、四房格局的洋房，设有独立天台，提供充足的户外活动空间，适合派对及聚会
- ◆ 清幽环境且交通便利，仅需十至二十分钟车程，瞬间直达中环、湾仔等商业区

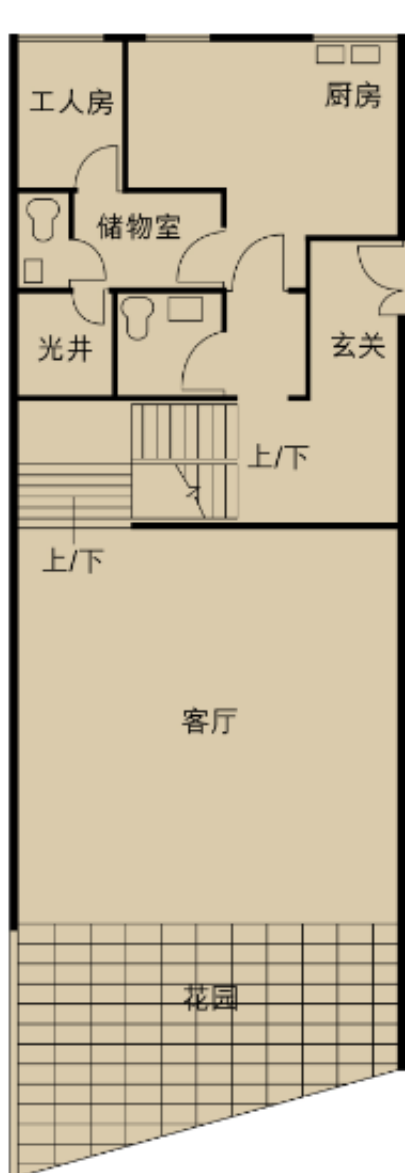


屋苑特色

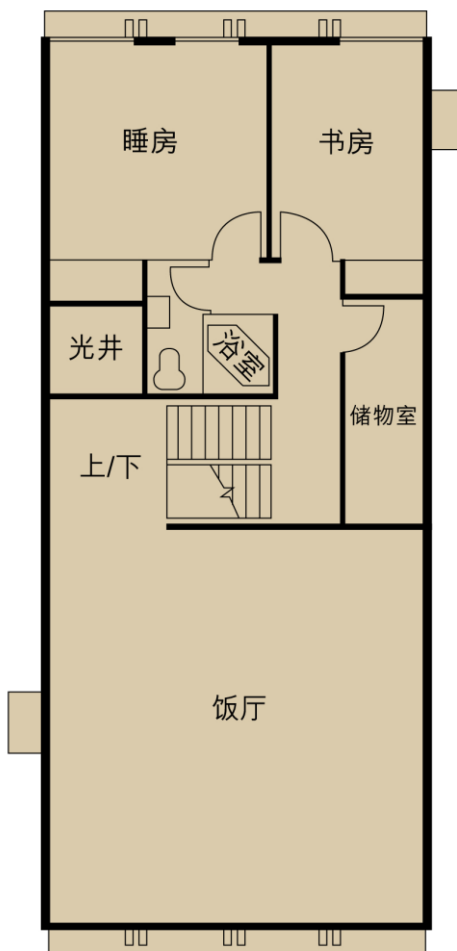
- ◆ 俯瞰深水湾沙滩及沿岸开扬壮阔的景致
- ◆ 十分钟车程瞬间直达浅水湾购物、餐饮及娱乐消闲等设施
- ◆ 屋苑设有户外游泳池及儿童游乐场等消闲设施



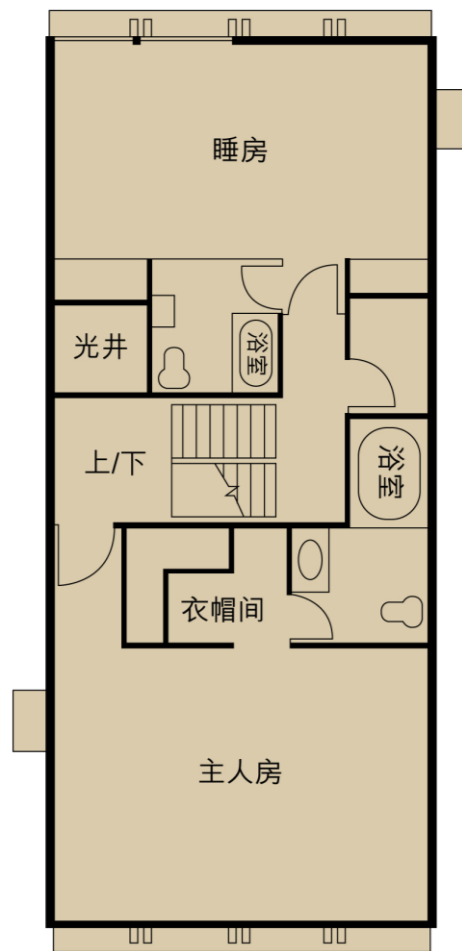
平面图



地下



一楼



二楼



建筑面积: 3,200 - 4,716 平方呎



租务和其他查询:

+852 2828 7728 / +852 9228 2931 (Mobile / WhatsApp / WeChat)

[signaturehomeshk](https://www.signaturehomes.com.hk) [SignatureHomes_HK](https://www.SignatureHomes_HK) www.signaturehomes.com.hk

手册中任何详细资讯、照片、透视图、设计、内部装璜和材料、布局以及尺寸仅供参考，并可能经电脑修饰处理及/或编辑。如手册中包含的所有资讯有所更改，恕不另行通知，并不构成任何要约或合同的任何一部分。业主及管理团队不会对以上的准确性承担任何责任。如手册的中文和英文版本之间有差异，一律以英文为准。详情请与我们联系。牌照号码: C-073185



新鴻基地產
Sun Hung Kai Properties