



SIGNATURE HOMES
— RESIDENTIAL LEASING —

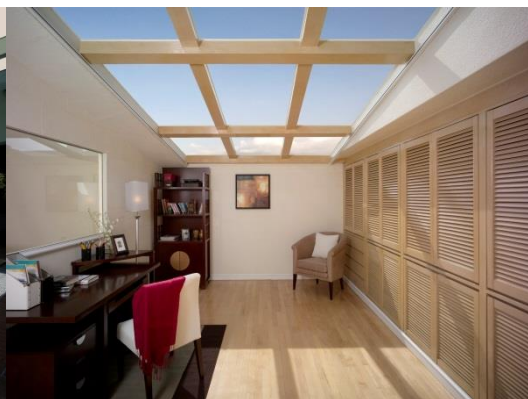
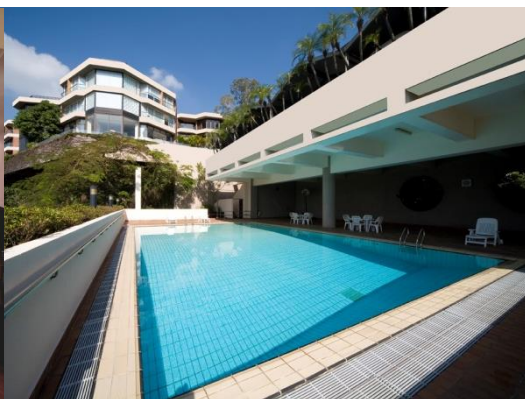


🏠 恒安阁

港岛南区寿山村道8号

坐落于寿臣山宁静一隅，私隐度高，地段清幽怡人，绿树成荫，拥开扬翠绿的山景。

- ◆ 低密度四房复式单位，客饭厅明亮开扬，最适合与家人于聚餐玩乐
 - ◆ 特大落地玻璃窗引入天然光，将茂绿景致带进室内
- ◆ 位置方便，邻近多间著名国际学校，来往商业区及郊外休闲设施只需约十五分钟车程

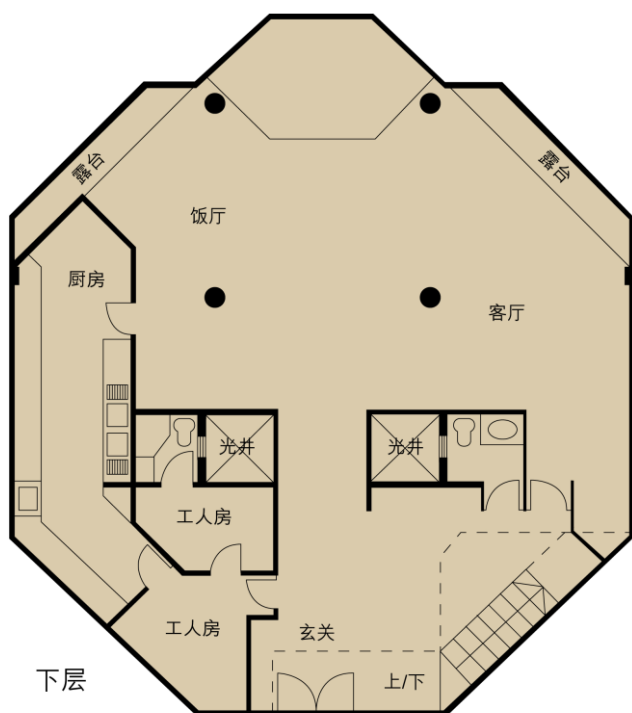


屋苑特色

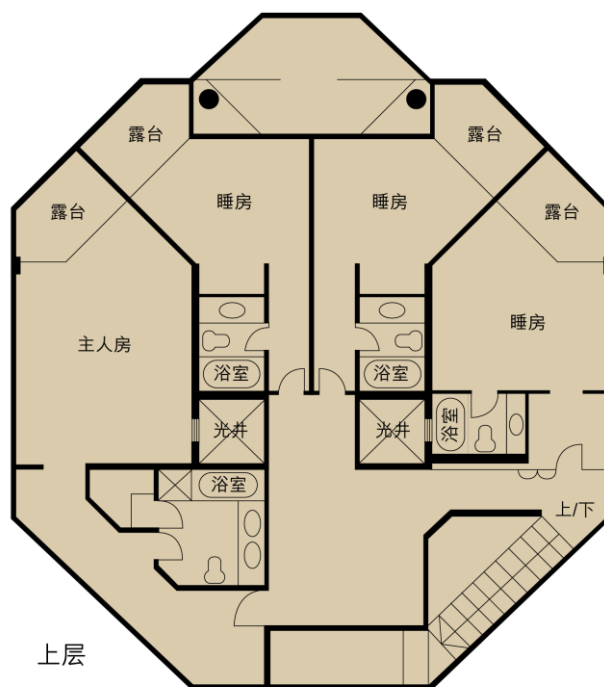
- ◆ 全新升级厨房及浴室，简约品味装潢，用料优质细致
- ◆ 屋苑设有户外游泳池供住户消闲之用
- ◆ 每个单位均设有两个车位



平面图



建筑面积：4,233 - 4,937 平方呎
实用面积：3,341 - 4,075 平方呎



租务和其他查询：

+852 2828 7728 / +852 9228 2931 (Mobile / WhatsApp / WeChat)

[signaturehomeshk](https://www.signaturehomes.com.hk) [SignatureHomes_HK](https://www.SignatureHomes_HK) www.signaturehomes.com.hk

手册中任何详细资讯、照片、透视图、设计、内部装璜和材料、布局以及尺寸仅供参考，并可能经电脑修饰处理及/或编辑。如手册中包含的所有资讯有所更改，恕不另行通知，并不构成任何要约或合同的任何一部分。业主及管理团队不会对以上的准确性承担任何责任。如手册的中文和英文版本之间有差异，一律以英文为准。详情请与我们联系。牌照号码：C-073185



新鴻基地產
Sun Hung Kai Properties