



SIGNATURE HOMES
— RESIDENTIAL LEASING —

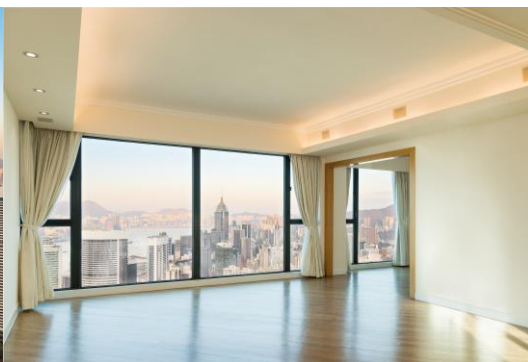


🏠 港景別墅

中半山馬己仙峽道11號

港景別墅象徵時尚優雅的生活，居高臨下，俯瞰全球其中一個最攝人的城市景觀。

- ◆ 坐落於香港尊貴的半山地段，毗鄰中環、灣仔及銅鑼灣的商業區、購物及消閒設施
- ◆ 單位內設有全落地玻璃及對流窗，充足的自然光線照射進屋內，明亮開揚，壯闊的維港煙花海景及繁華璀璨的沿岸景緻一覽無遺

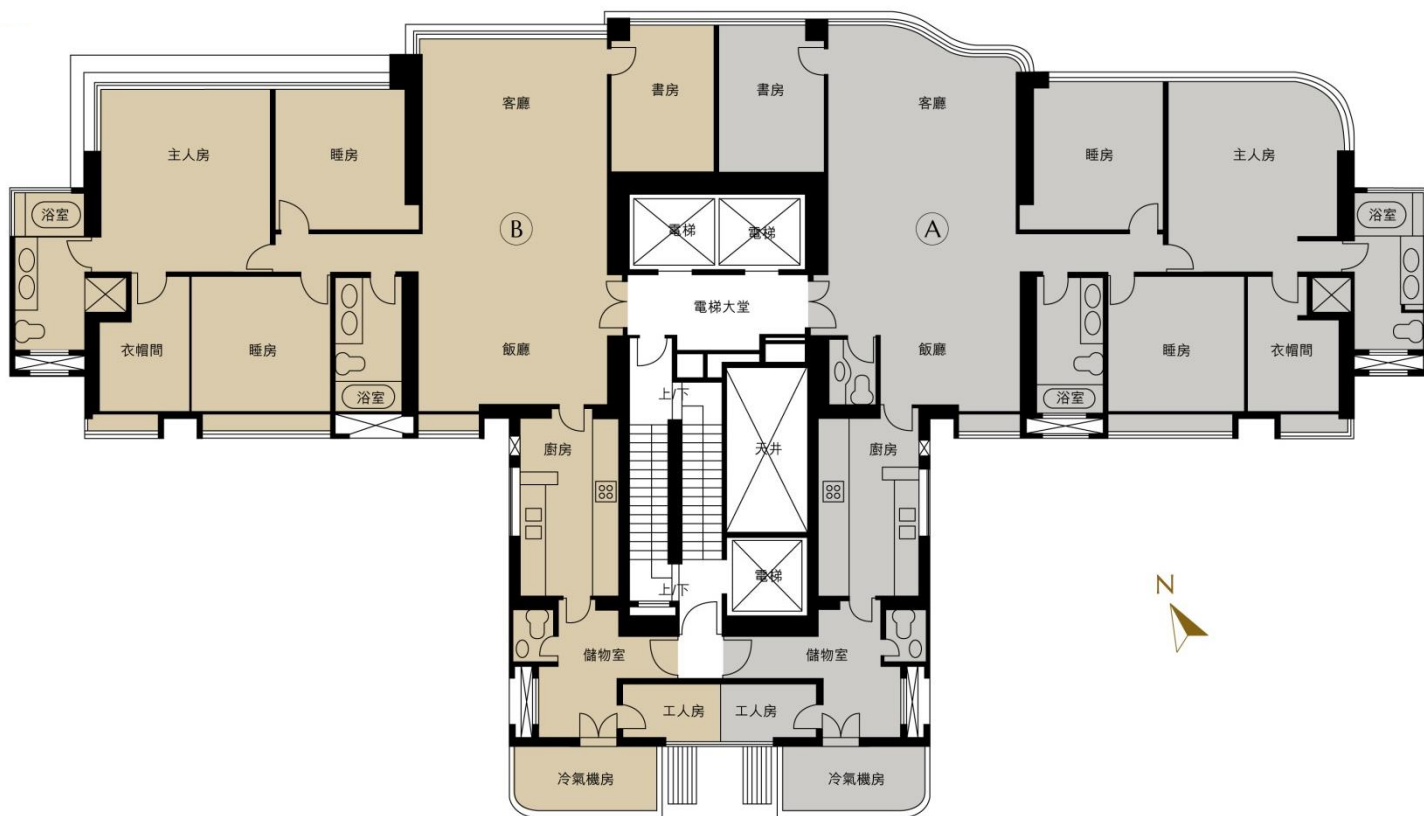


屋苑特色

- ◆ 四房間隔，主人套房連衣帽間，廚房設計現代化，並提供一個有蓋車位
- ◆ 屋苑設施完善，16,000平方呎豪華會所設有戶外游泳池、桑拿浴室、壁球室、健身室及宴會廳等設施
- ◆ 設有穿梭巴士服務往返中環及金鐘商業區，交通配套完善



平面圖



4

建築面積: 2,340 – 2,350平方呎
實用面積: 2,028 – 2,038平方呎



租務及其他查詢:

+852 2828 7728 / +852 9228 2931 (Mobile / WhatsApp / WeChat)

  [signaturehomeshk](https://www.instagram.com/signaturehomeshk)   [SignatureHomes_HK](https://www.whatsapp.com/channel/00299a60000000000000/signaturehomes_hk)  www.signaturehomes.com.hk

手冊中任何詳細資訊、照片、透視圖、設計、內部裝潢和材料、佈局以及尺寸僅供參考，並可能經電腦修飾處理及/或編輯。如手冊中包含的所有資訊有所更改，恕不另行通知，並不構成任何要約或合同的任何一部分。業主及管理團隊不會對以上的準確性承擔任何責任。如手冊的中文和英文版本之間有差異，一律以英文為準。詳情請與我們聯繫。牌照號碼：C-073185



新鴻基地產
Sun Hung Kai Properties