



SIGNATURE HOMES  
— RESIDENTIAL LEASING —



## 🏠 华景园

港岛南区南湾道61号

坐落于南湾道，邻近浅水湾，背靠山峦面向海湾，地段隐逸宁静，享高私隐度。

- ◆ 客厅及饭厅空间宽敞，间隔分明，落地玻璃窗及偌大的露台引入天然光，将广阔开扬的南中国海景带进屋内
- ◆ 顶层复式单位提供四间睡房，包括两间套房，其中主人房连衣帽间，厨房设计时尚
  - ◆ 邻近多个港岛区最优美的海滩，只需步行十至十五分钟即可到达中湾及南湾



# 屋苑特色

- ◆ 住客会所提供一系列消闲设施，包括健身室、游泳池及儿童游乐场
- ◆ 屋苑提供住客穿梭巴士连接公共交通工具，交通方便
- ◆ 屋苑每一座大厦外墙完成翻新工程，明亮简洁



# 平面图

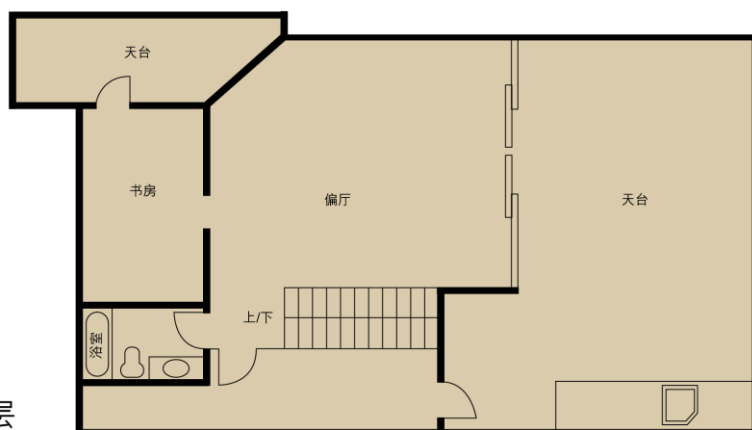


下层



4

建筑面积 : 4,333 平方呎  
实用面积 : 3,583 平方呎



上层



租务和其他查询:

+852 2828 7728 / +852 9228 2931 (Mobile / WhatsApp / WeChat)

[signaturehomes.hk](https://www.signaturehomes.hk) [SignatureHomes\\_HK](https://www.whatsapp.com/channel/00299a60000000000000000000000000) [www.signaturehomes.com.hk](http://www.signaturehomes.com.hk)

手册中任何详细资讯、照片、透视图、设计、内部装璜和材料、布局以及尺寸仅供参考，并可能经电脑修饰处理及/或编辑。如手册中包含的所有资讯有所更改，恕不另行通知，并不构成任何要约或合同的任何一部分。业主及管理团队不会对以上的准确性承担任何责任。如手册的中文和英文版本之间有差异，一律以英文为准。详情请与我们联系。牌照号码：C-073185



新鴻基地產  
Sun Hung Kai Properties